

Datum:
26.02.2020

VO Holubova, U Hřiště 1

Obsah

VO Holubova, U Hřiště 1

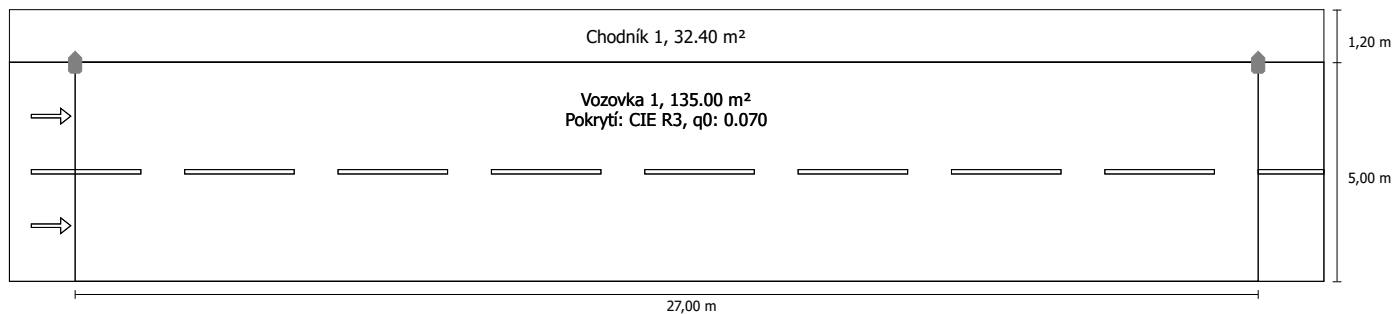
Alternativa 1 (Silnice 1)

Alternativa 1 (Silnice 1)

Plánovací údaje.....	3
Vozovka 1 (P4)	
Shrnutí výsledků.....	5
Tabulka.....	6
Izolovat.....	7
Graf hodnot.....	8
Chodník 1 (P4)	
Shrnutí výsledků.....	9
Tabulka.....	10
Izolovat.....	11
Graf hodnot.....	12

Alternativa 1 (Silnice 1)

Plánování podle EN 13201:2015

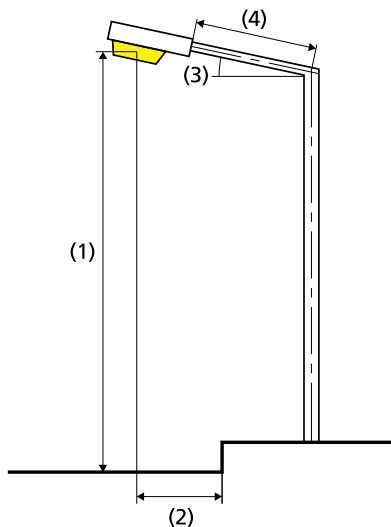
Profil ulice

Činitel údržby: 0.67

Indikátoři hustoty výkonu**Provozní hodiny 4000 h, 100%, 59.8 W**

Vyhodnocovací pole	Plocha	EAvg
Vozovka 1	135.00 m ²	7.45 lx
Chodník 1	32.40 m ²	5.33 lx
Výsledek indikátoru hustoty výkonu	0.051 W/lxm ²	

Rozmístění svítidel



Svítidlo:	SITECO 5XC2A31B08HB Streetlight 11 mini LED 1xLED 3000K / CRI >= 80
Světelný tok (svítidla):	3200.11 lm
Světelný tok (žárovky):	3200.00 lm
Umístění:	jednostranně nahoře
Provozní hodiny	
4000 h:	100.0 %, 59.8 W
Vzdálenost sloupů:	27.000 m
Sklon ramene (3):	0.0°
Délka ramene (4):	0.000 m
Výška světelného bodu (1):	6.000 m
Převís osvětlovacího zdroje nad vozovkou (2):	0.000 m

ULR:	0.00
ULOR:	0.00
Spotřeba energie:	239.2 kWh p.a.
Energetický měrný odběr:	1.4 kWh/m² p.a.
W/km:	2212.60

Nejvyšší hodnoty intenzity světla

při 70°:	594 cd/klm
při 80°:	98.9 cd/klm
při 90°:	0.00 cd/klm

Třída intenzity světla: G*3

Vždy do všech směrů, které u použitelně nainstalovaného svítidla tvoří stanovený úhel se spodní vertikálou.

Uspořádání splňuje třídu indexu oslnění D.6

Vozovka 1 (P4)

Činitel údržby: 0.67

Rastr: 10 x 4 Body

	Em [lx]	Emin [lx]
Skut. hodnota podle výpočtu	7.45	2.10
Požad. hodnota podle výpočtu	$\geq 5.00, \leq 7.50$	≥ 1.00
Splněno/nesplněno	✓	✓

Příslušející pozorovatelé (2):

Pozorovatel	Poloha [m]
Pozorovatel 1	(-60.000, 1.250, 1.500)
Pozorovatel 2	(-60.000, 3.750, 1.500)

Vozovka 1 (P4)**Horizontální intenzita osvětlení [lx]**

4.375	14.8	8.96	5.64	3.19	2.10	2.10	3.19	5.64	8.96	14.8
3.125	12.0	9.49	6.89	4.43	2.93	2.93	4.43	6.89	9.49	12.0
1.875	13.2	10.3	8.26	5.36	3.51	3.51	5.36	8.26	10.3	13.2
0.625	11.5	9.93	7.34	5.59	3.74	3.74	5.59	7.34	9.93	11.5
m	1.350	4.050	6.750	9.450	12.150	14.850	17.550	20.250	22.950	25.650

Rastr: 10 x 4 Body

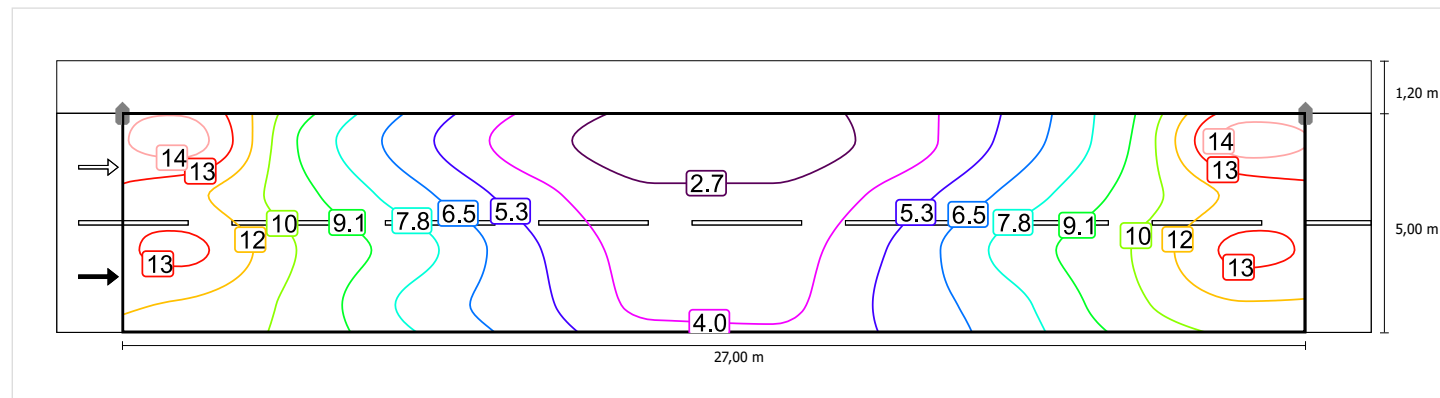
EAvg [lx]	EMin [lx]	EMax [lx]	g1	g2
7.45	2.10	14.8	0.282	0.142

Vozovka 1 (P4)

Činitel údržby: 0.67

Rastr: 10 x 4 Body

	Em [lx]	Emin [lx]
Skut. hodnota podle výpočtu	7.45	2.10
Požad. hodnota podle výpočtu	$\geq 5.00, \leq 7.50$	≥ 1.00
Splněno/nesplněno	✓	✓

Horizontální intenzita osvětlení

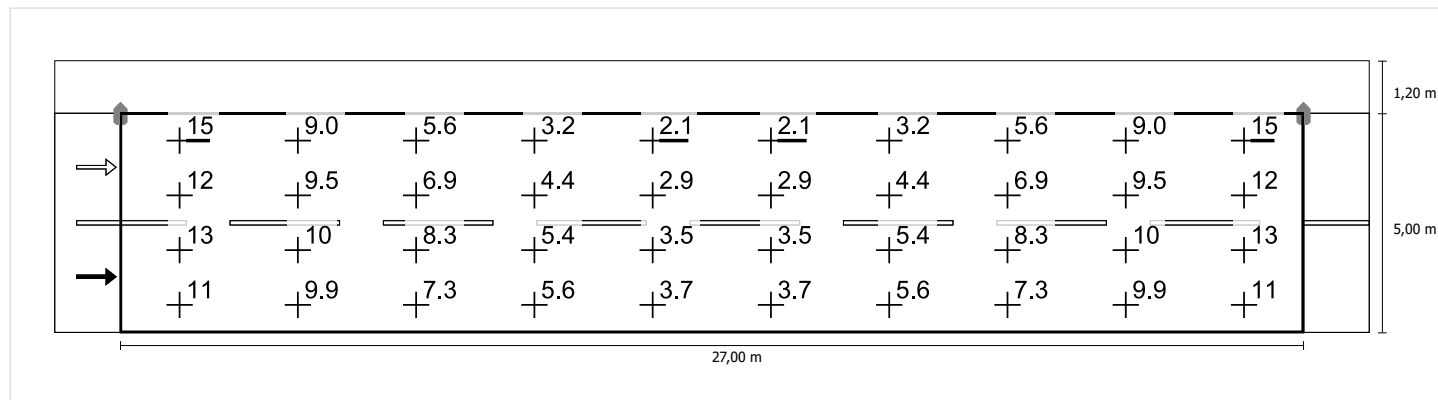
Měřítko: 1 : 200

Vozovka 1 (P4)

Činitel údržby: 0.67

Rastr: 10 x 4 Body

	Em [lx]	Emin [lx]
Skut. hodnota podle výpočtu	7.45	2.10
Požad. hodnota podle výpočtu	$\geq 5.00, \leq 7.50$	≥ 1.00
Splněno/nesplněno	✓	✓

Horizontální intenzita osvětlení

Měřítko: 1 : 200

Chodník 1 (P4)

Činitel údržby: 0.67

Rastr: 10 x 3 Body

	Em [lx]	Emin [lx]
Skut. hodnota podle výpočtu	5.33	1.06
Požad. hodnota podle výpočtu	$\geq 5.00, \leq 7.50$	≥ 1.00
Splněno/nesplněno	✓	✓

Chodník 1 (P4)**Horizontální intenzita osvětlení [lx]**

6.000	7.99	6.76	4.17	2.00	1.06	1.06	2.00	4.17	6.76	7.99
5.600	10.4	8.17	4.74	2.36	1.26	1.26	2.36	4.74	8.17	10.4
5.200	12.6	8.81	5.41	2.67	1.46	1.46	2.68	5.41	8.81	12.6
m	1.350	4.050	6.750	9.450	12.150	14.850	17.550	20.250	22.950	25.650

Rastr: 10 x 3 Body

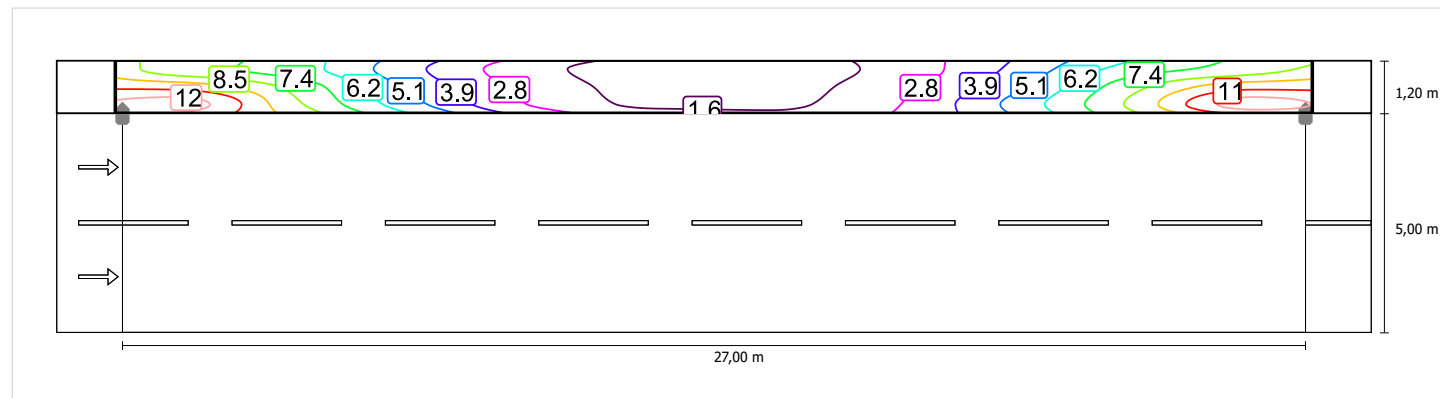
E Avg [lx]	E Min [lx]	E Max [lx]	g1	g2
5.33	1.06	12.6	0.199	0.084

Chodník 1 (P4)

Činitel údržby: 0.67

Rastr: 10 x 3 Body

	Em [lx]	Emin [lx]
Skut. hodnota podle výpočtu	5.33	1.06
Požad. hodnota podle výpočtu	$\geq 5.00, \leq 7.50$	≥ 1.00
Splněno/nesplněno	✓	✓

Horizontální intenzita osvětlení

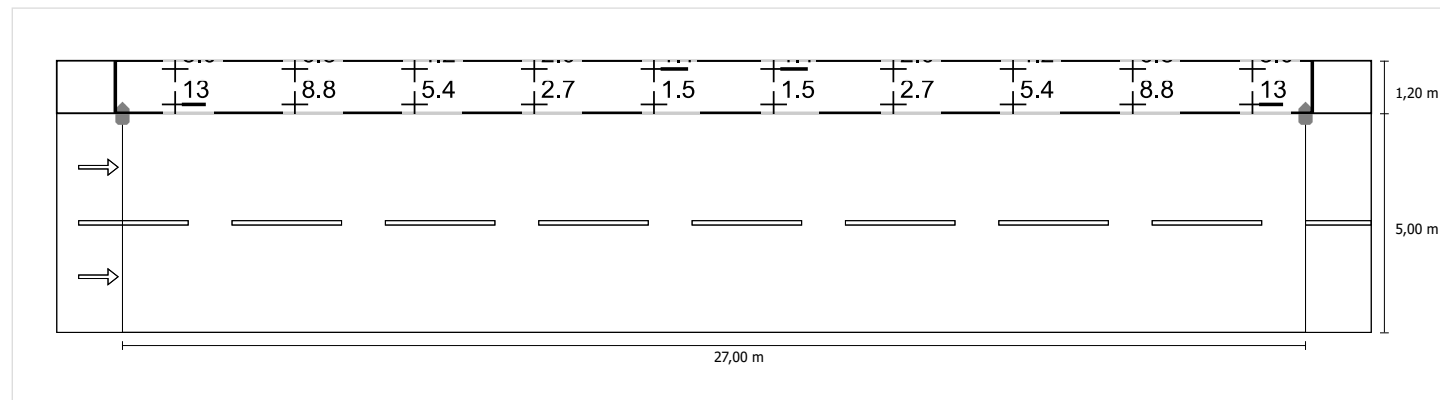
Měřítko: 1 : 200

Chodník 1 (P4)

Činitel údržby: 0.67

Rastr: 10 x 3 Body

	Em [lx]	Emin [lx]
Skut. hodnota podle výpočtu	5.33	1.06
Požad. hodnota podle výpočtu	$\geq 5.00, \leq 7.50$	≥ 1.00
Splněno/nesplněno	✓	✓

Horizontální intenzita osvětlení

Měřítko: 1 : 200